

Service Manual

TV

ASIS CUC 7301

Grundig Service

Hotline Deutschland...
...Mo.-Fr. 8.00-16.30 Uhr

Technik:

TV/SAT	0180/52318-41
VCR/LiveCam	0180/52318-42
HiFi/Audio	0180/52318-43
Car Audio	0180/52318-44
Telekommunikation	0180/52318-45

Fax: 0180/52318-51

Ersatzteil-Bestellannahme:

Telefon:	0180/52318-40
Fax:	0180/52318-50

P 37-730 MegASIS

T 51-730 MegASIS

T 51-730/5 MegASIS

T 55-730 MegASIS

T 55-730/5 MegASIS



Zusätzlich erforderliche
Unterlagen für den Komplettservice

Additionally required
Service Manuals for the Complete Service

Ergänzung
Supplement

5

Sach-Nr./Part No.
72010-017.85

**Service
Manual**

CUC 7301

Sach-Nr./Part No.
72010-017.80

Ergänzung
Supplement

2+4

Sach-Nr./Part No.
72010-017.82
72010-017.84

**Service
Manual**

**Sicherheit
Safety**

Sach-Nr./Part No.
72010-800.00

Btx * 32700 #

Sachnummer
Part Number 72010-017.85

Änderungen vorbehalten
Subject to alteration

Printed in Germany
VK22 1097

Es gelten die Vorschriften und Sicherheitshinweise gemäß dem Service Manual "Sicherheit", Sach-Nummer 72010-800.00, sowie zusätzlich die eventuell abweichenden, landesspezifischen Vorschriften!



The regulations and safety instructions shall be valid as provided by the "Safety" Service Manual, part number 72010-800.00, as well as the respective national deviations.

D

Für diese Geräte gilt das Service Manual CUC 7301.
Diese Ergänzung dokumentiert die Unterschiede bzw. zusätzlichen Bestückungen der Geräte.

Die Modulübersicht und die Sachnummern der einzelnen Bausteine entnehmen Sie bitte der Tabelle auf Seite 2.

Grundlage für den Service sind:

- Sicherheitsvorschriften (Sach-Nr. 72010-800.00)
- Service Manual CUC 7301 (Sach-Nr. 72010-017.80)
- 2. Ergänzung CUC 7301 (Sach-Nr. 72010-017.82)
- 4. Ergänzung CUC 7301 (Sach-Nr. 72010-017.84)

GB

For these TV sets the Service Manual CUC 7301 is applicable.

This Manual describes the differences and the additionally fitted modules of the TV receivers.

The Module List and the relevant part numbers are listed in the table on page 2.

Basic instructions for servicing are given in the:

- Safety Instructions (Part No. 72010-800.00)
- Service Manual CUC 7301 (Sach-Nr. 72010-017.80)
- 2nd Supplement CUC 7301 (Sach-Nr. 72010-017.82)
- 4th Supplement CUC 7301 (Sach-Nr. 72010-017.84)

Inhaltsverzeichnis

Seite

Modulübersicht	2
Technische Daten	3
ASIS-Verdrahtungsplan	4
Gesamtschaltplan	5
Ersatzteilliste	10

Table of Contents

Page

Module List	2
Technical Data	3
ASIS Wiring Diagram	4
General Circuit Diagram	5
Spare Parts List	10

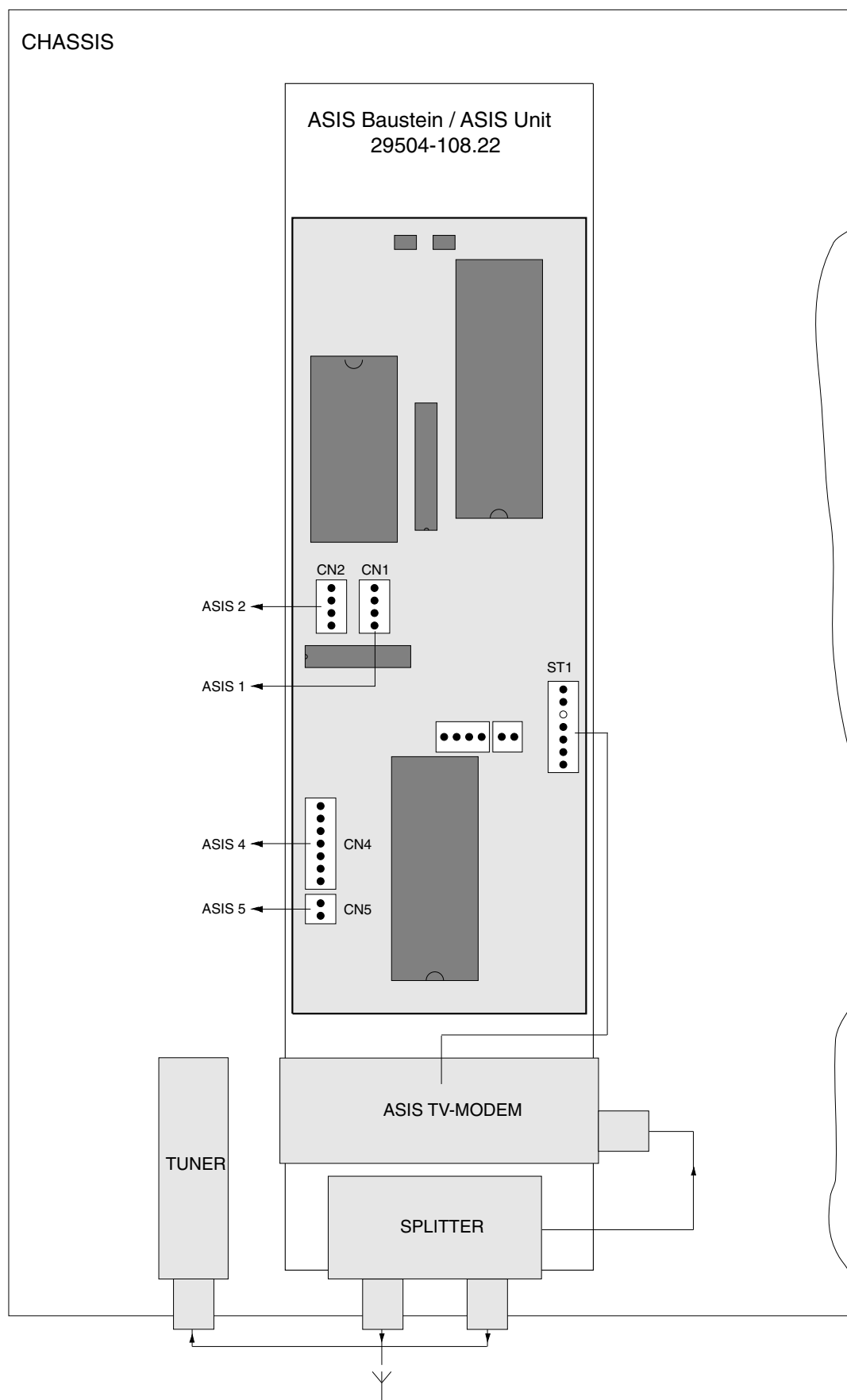
Modulübersicht / Module List

Gerät Model	Bestell-Nr. Order No.	Chassis	Tuner	Bildrohrplatte CRT Panel	Fernbedienung Remote Control TP Hotel	ASIS-Einheit ASIS Unit	Buchsenplatte Socket Board
P 37-730 MegASIS	G.CG 3783	29704-092.67/.68	29504-201.31	29305-022.14	29642-059.16	29504-108.22	29304-060.12
T 51-730 MegASIS	G.CG 3875	29704-092.63	29504-201.31	29305-022.16	29642-059.16	29504-108.22	29304-060.12
T 51-730/5 MegASIS	G.CG 4075	29704-092.65	29504-201.31	29305-022.16	29642-059.16	29504-108.22	29304-060.12
T 55-730 MegASIS	G.CG 4375	29704-092.64	29504-201.31	29305-022.16	29642-059.16	29504-108.22	29304-060.12
T 55-730/5 MegASIS	G.CG 4475	29704-092.66	29504-201.31	29305-022.16	29642-059.16	29504-108.22	29304-060.12

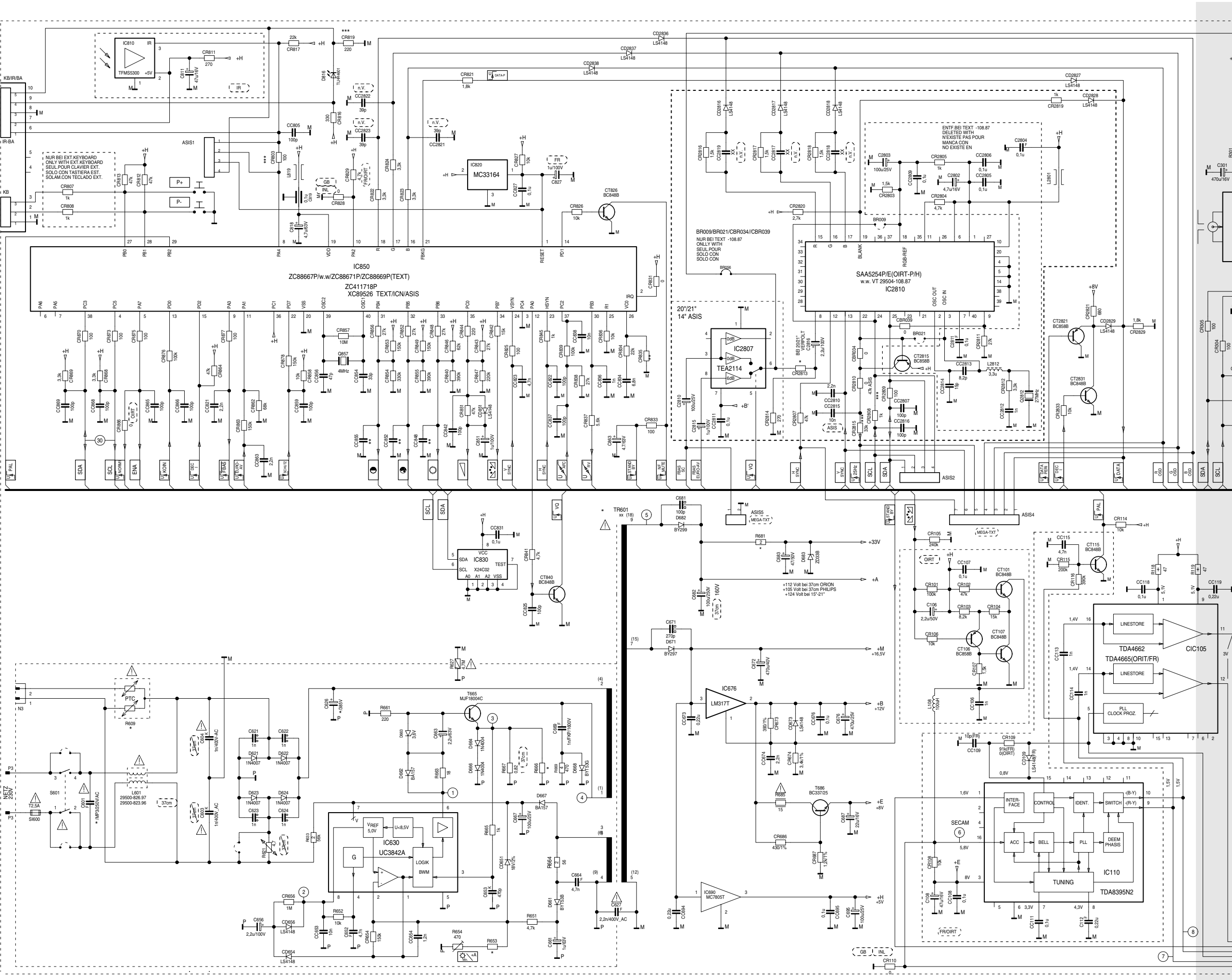
Technische Daten / Technical Data

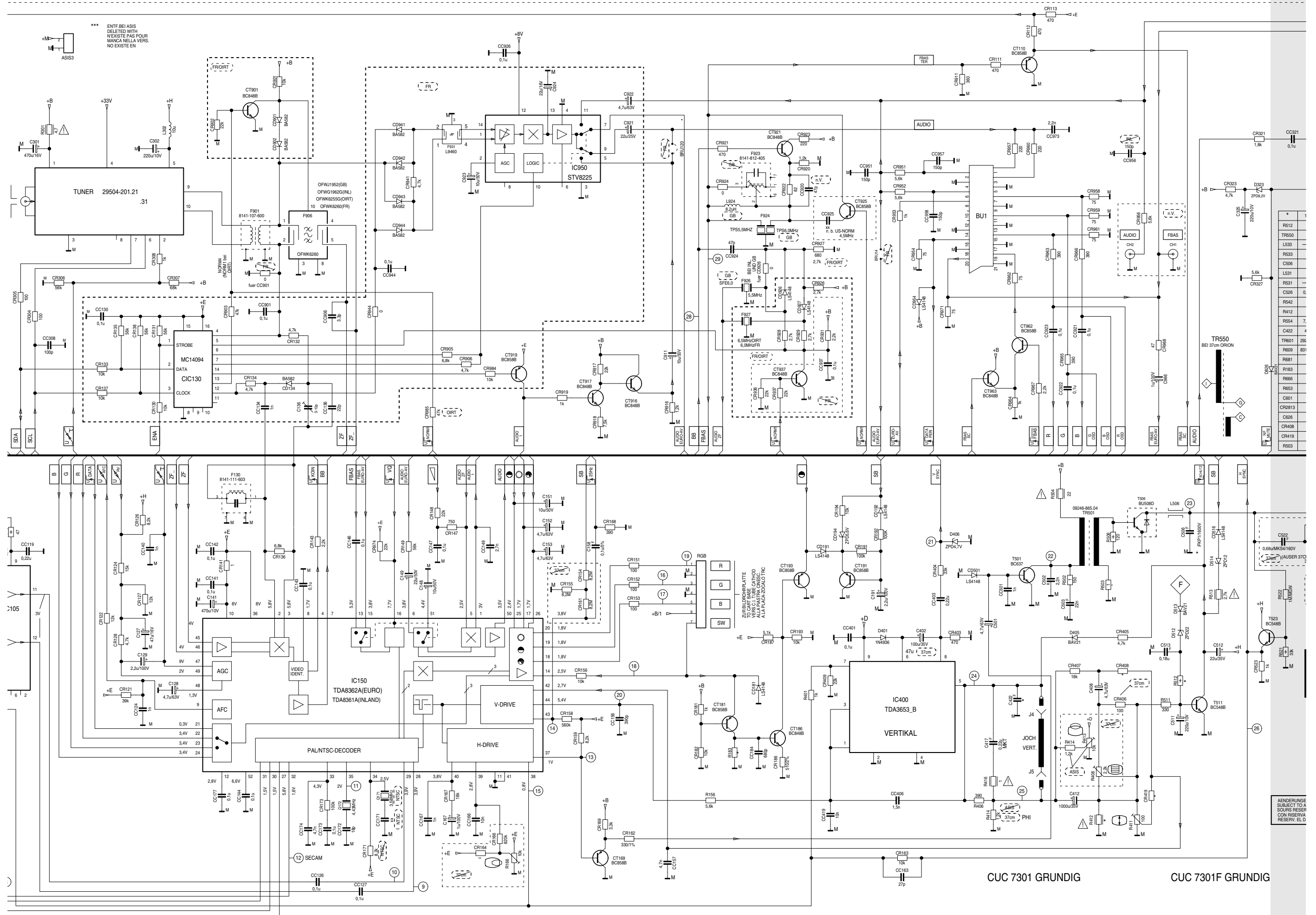
	P 37 - 730 MegASIS	T 51 - 730 MegASIS	T 51 - 730/5 MegASIS	T 55 - 730 MegASIS	T 55 - 730/5 MegASIS
Bildröhre / Picture Tube					
Sichtbares Bild Visible picture	34cm	48cm	48cm	51cm	51cm
Bildschirmdiagonale Screen diagonale	37cm (14") tinted glass	51cm (20") tinted glass	51cm (20") tinted glass	55cm (21") tinted glass	55cm (21") tinted glass
Ablenkwinkel Deflection angle	90°	90°	90°	90°	90°
Bildwechselfrequenz Vertical frequency	50Hz	50Hz	50Hz	50Hz	50Hz
Elektronik / Electronic					
Programmspeicherplätze Programme positions	79 TV + 1 AV	79 TV + 1 AV	79 TV + 1 AV	79 TV + 1 AV	79 TV + 1 AV
AV-Auswertung AV evaluation	auf jeden Programmplatz programmierbar programmable for every programme position				
Kabeltuner für Hyperband (8MHz) Cable tuner for hyperband (8MHz)	ja / Yes	ja / Yes	ja / Yes	ja / Yes	ja / Yes
TV-Normen TV-Standard	PAL, BG	PAL, BG	PAL, SECAM, NTSC 4,43 BG/DK, K'	PAL, BG	PAL, SECAM, NTSC 4,43 BG/DK, K'
Videotext Teletext	1 Seiten Text 1 pages text	1 Seiten Text 1 pages text	1 Seiten Text 1 pages text	1 Seiten Text 1 pages text	1 Seiten Text 1 pages text
Musikleistung Music power	2W	2W	2W	2W	2W
Anschlüsse Rückwand / Connections Rear Panel					
Euro AV 1 (schwarz/black)	FBAS in-/output, RGB input	FBAS in-/output, RGB input	FBAS in-/output, RGB input	FBAS in-/output, RGB input	FBAS in-/output, RGB input
Netzteil / Mains Stage					
Netzspannung (Regelber.) Mains voltage (variable)	165...265V	165...265V	165...265V	165...265V	165...265V
Netzfrequenz Mains frequency	50 / 60Hz	50 / 60Hz	50 / 60Hz	50 / 60Hz	50 / 60Hz
Leistungsaufnahme Power consumption	40W	55W	55W	55W	55W
Standby	12W	11W	11W	12W	12W

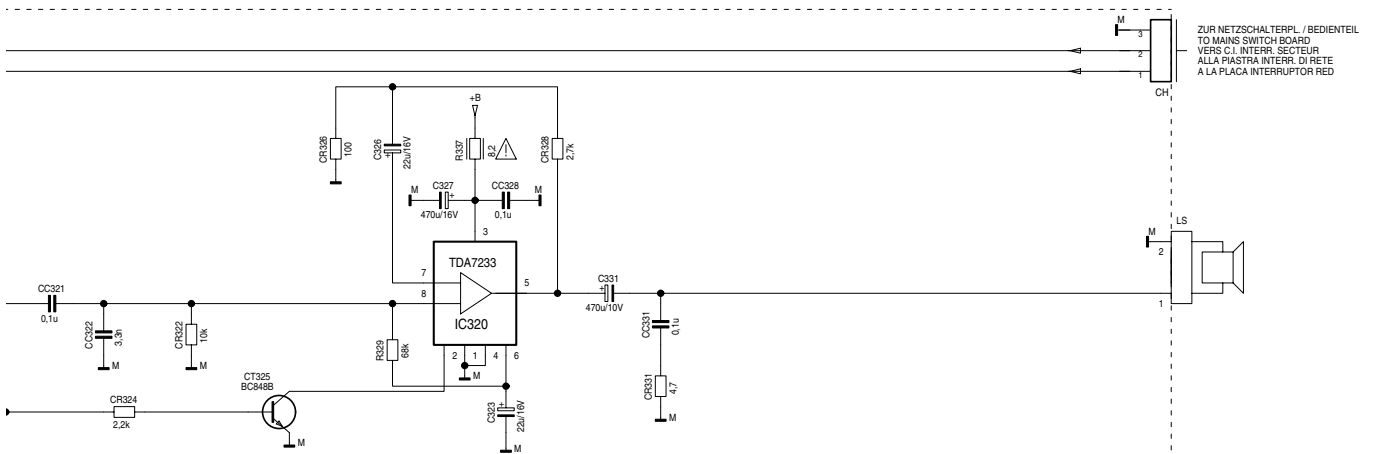
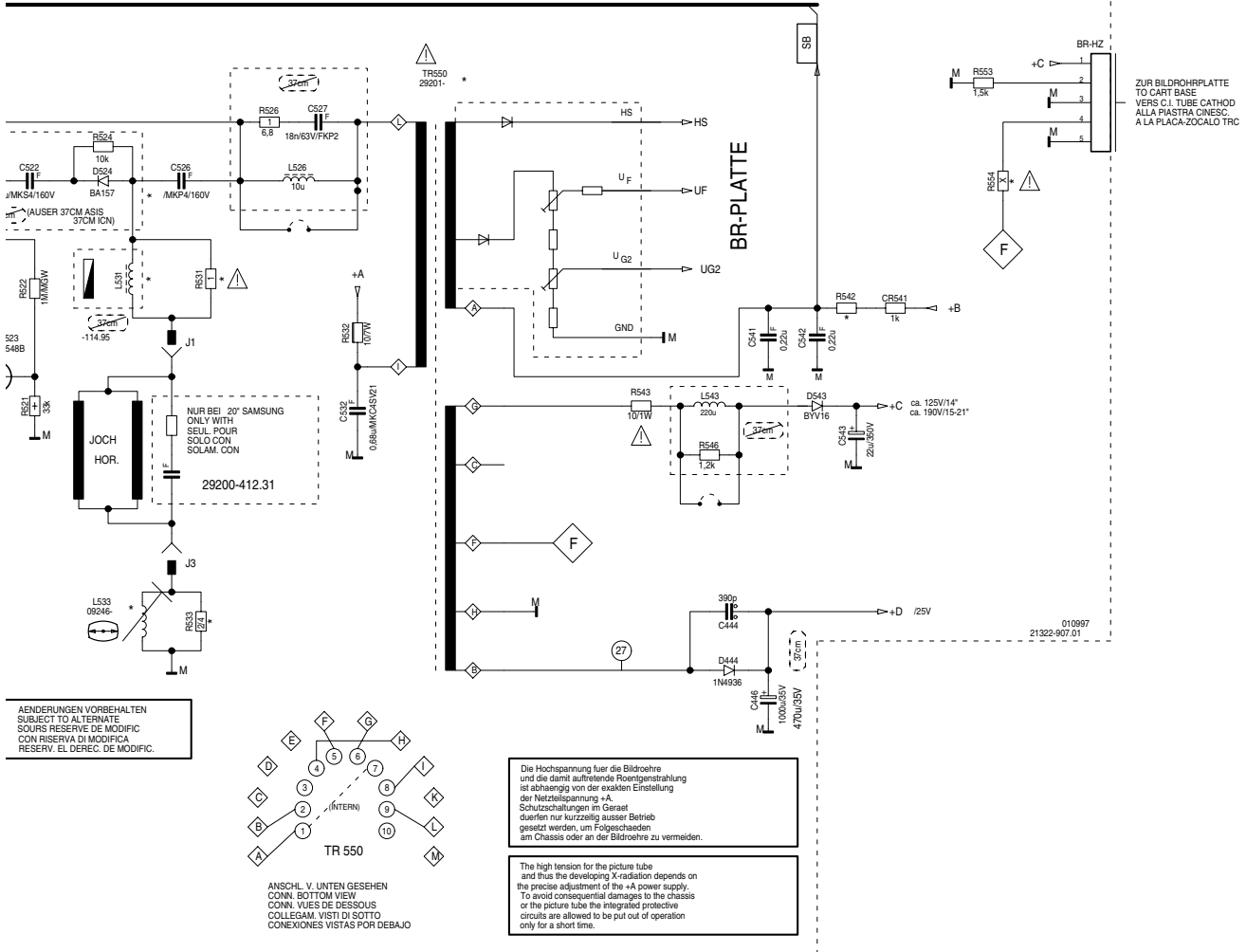
ASIS-Verdrahtungsplan / ASIS Wiring Diagram



Gesamt-
schaltplan
General Circuit
Diagram





[illegible]

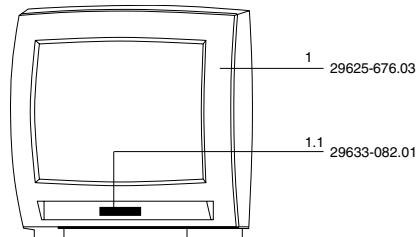
Ersatzteilliste
Spare Parts List

TV

09 / 97

P 37-730 MegASIS

POS. NR. ABB. POS. NO. FIG.		SACHNUMMER PART NUMBER	ANZ. QTY.	BEZEICHNUNG (D)	DESCRIPTION (GB)
SACH-NR. / PART NO.: 9.21368-5983 BESTELL-NR. / ORDER NO.: G.CG 3783 PASTELLWEISS/PASTEL WHITE					
0001.000		9.21368-5983		P 37-730 MEG ASIS PASTELLWEISS	P 37-730 MEG ASIS PASTEL WHITE
0001.100		29625-676.03		GEHAEUSE-VORDERTEIL OFB	CABINET FRONT SURF.TREAT
0005.000		29632-082.01		EMBLEM GRUNDIG	EMBLEM GRUNDIG
0005.100		19144-039.97		LAUTSPRECHER	LOUDSPEAKER
0009.000		29700-621.01		MONTAGE-FEDER F. LS	ASSEMBLY SPRING FOR LOUDSPEAKER
0010.000		29631-782.02		GEHAEUSE-RUECKTEIL OFB	REAR PANEL SURF. TREAT
		29618-500.61		TYPENAUFKLEBER (P 37-730 MEG/ASIS)	TYPE LABEL (P 37-730 MEG/ASIS)
		29656-002.61		MONTAGEZUBEHOER F.BILDROHR KEIN E-TEIL	MOUNTING ACCESSORIES F.CRT NO SPARE PART
0024.000	△	09246-184.71		ENTMAGNETISIERUNGSSPULE	DEGAUSSING COIL
0025.000	△	8300-020-039		BILDR.A34JLL90X23 JOCH OD ORION	PICT.TUBE A34JLL90X23 YOK ORION
WW.	△	8300-020-037		BILDR.A 34 EAC 01X06 PHILIPS	PICT.TUBE A 34 EAC 01X06 PHILIPS
0028.000		29303-353.24		KOAXVERBINDUNG	COAX CONNECTION
0029.000		29633-375.01		NETZTASTE	POWER KEY
0030.000	△	8290-991-220		NETZKABEL M.FLACHSTECKER	MAINS LEAD W.FLAT PLUG +
0031.000		29642-059.16		TP HOTEL TV-ASIS	TP HOTEL TV-ASIS
		29305-022.14	X	BILDROHRPLATTE	PICTURE TUBE BOARD
		29120-106.01		BEDIENUNGSANLEITUNG KURZVERSION	OPERATING INSTRUCTIONS BRIEF VERSION
		72010-017.80		SERVICE MANUAL D/GB	SERVICE MANUAL D/GB
		72010-017.81		SERVICE MANUAL D/GB 1. ERGAENZUNG	SERVICE MANUAL D/GB 1ST SUPPLEMENT
		72010-017.82		SERVICE MANUAL D/GB 2. ERGAENZUNG	SERVICE MANUAL D/GB 2ND SUPPLEMENT
		72010-017.83		SERVICE MANUAL D/GB 3. ERGAENZUNG	SERVICE MANUAL D/GB 3RD SUPPLEMENT
		72010-017.84		SERVICE MANUAL D/GB 4. ERGAENZUNG	SERVICE MANUAL D/GB 4TH SUPPLEMENT
		72010-017.85		SERVICE MANUAL D/GB 5. ERGAENZUNG	SERVICE MANUAL D/GB 5TH SUPPLEMENT
		29701-092.67	X	CHASSIS-FS-MONO ORION CUC 7301 KEIN E-TEIL	CHASSIS TV MONO ORION CUC 7301 NO SPARE PART
WW.		29701-092.68	X	CHASSIS-FS-MONO PHILIPS CUC 7301 KEIN E-TIEL	CHASSIS TV MONO PHILIPS CUC 7301 NO SPARE PART
				X = SIEHE GESONDERTE E-LISTE WW. = WAHLWEISE	X = SEE SEPARATE PARTS LIST WW. = OPTIONAL



Es gelten die Vorschriften und Sicherheitshinweise gemäß dem Service Manual "Sicherheit", Sach-Nummer 72010-800.00, sowie zusätzlich die eventuell abweichenden, landesspezifischen Vorschriften!

Btx *32700#



The regulations and safety instructions shall be valid as provided by the "Safety" Service Manual, part number 72010-800.00, as well as the respective national deviations.

ÄNDERUNGEN VORBEHALTEN / SUBJECT TO ALTERATION

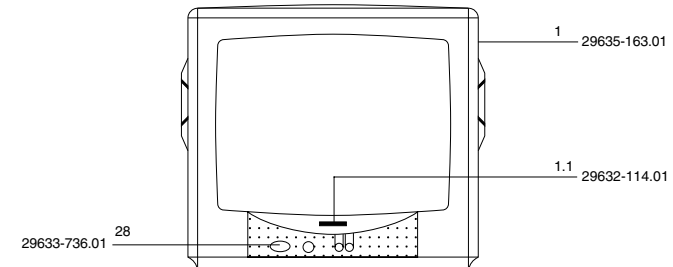
TV

Ersatzteilliste
Spare Parts List

09 / 97

T 51-730 MegASIS
T 51-730/5 MegASIS

POS. NR. ABB. POS. NO. FIG.		SACHNUMMER PART NUMBER	ANZ. QTY.	BEZEICHNUNG (D)	DESCRIPTION (GB)
SACH-NR. / PART NO.: 9.21415-5975 BESTELL-NR. / ORDER NO.: G.CG 3875 COSMOS-SCHWARZ/COSMOS BLACK SACH-NR. / PART NO.: 9.21415-6075 BESTELL-NR. / ORDER NO.: G.CG 4075 COSMOS-SCHWARZ/COSMOS BLACK					
0001.000		9.21415-5975		T 51-730 MEG ASIS COSMOS-SCHWARZ	T 51-730 MEG ASIS COSMOS BLACK
0001.100		29635-163.01		GEHAEUSE-VORDERTEIL KPL.	CABINET FRONT CPL.
0007.000		29632-114.01		EMBLEM GRUNDIG	EMBLEM GRUNDIG
0009.000		19144-039.97		LAUTSPRECHER	LOUDSPEAKER
0010.000		29303-353.24		KOAXVERBINDUNG	COAX CONNECTION
0011.000		29631-978.87		GEHAEUSE-RUECKTEIL	REAR PANEL
0011.000		29618-501.61		TYPENAUFKLEBER T 51-730 MEG ASIS	TYPE LABEL T 51-730 MEG ASIS
		29618-502.61		TYPENAUFKLEBER T 51-730/5 MEG ASIS	TYPE LABEL T 51-730/5 MEG ASIS
		29656-004.05		MONTAGEZUBEHOER F.BILDROHR KEIN E-TEIL	MOUNTING ACCESSORIES F.CRT NO SPARE PART
0024.000	△	09246-127.75		SPULE ENTMAGNETISIERUNG	COIL DEGAUSSING W.HOLDER
0025.000	△	8300-020-314		BILDR.A48ECR11X60/ A48ECR	PICT.TUBE A48ECR11X60/ A48ECR
0026.000	△	29201-360.01		ANODENKAPPE M.HOCHSPANNUNGSKABEL	ANODE CAP W.HIGH VOLTAGE KABLE
0028.000		29633-736.01		TASTE NETZ	KEY MAINS SUPPLY
0030.000	△	8290-991-316		NETZKABEL KPL	POWER CABLE CPL GWN9.22
0031.000		29642-059.16		TP HOTEL TV-ASIS	TP HOTEL TV-ASIS
		29305-022.16	X	BILDROHRPLATTE	PICTURE TUBE BOARD
		29120-106.01		BEDIENUNGSANLEITUNG KURZVERSION	OPERATING INSTRUCTIONS BRIEF VERSION
		72010-017.80		SERVICE MANUAL D/GB	SERVICE MANUAL D/GB
		72010-017.81		SERVICE MANUAL D/GB 1. ERGAENZUNG	SERVICE MANUAL D/GB 1ST SUPPLEMENT
		72010-017.82		SERVICE MANUAL D/GB 2. ERGAENZUNG	SERVICE MANUAL D/GB 2ND SUPPLEMENT
		72010-017.83		SERVICE MANUAL D/GB 3. ERGAENZUNG	SERVICE MANUAL D/GB 3RD SUPPLEMENT
		72010-017.84		SERVICE MANUAL D/GB 4. ERGAENZUNG	SERVICE MANUAL D/GB 4TH SUPPLEMENT
		72010-017.85		SERVICE MANUAL D/GB 5. ERGAENZUNG	SERVICE MANUAL D/GB 5TH SUPPLEMENT
		29701-092.63	X	CHASSIS-FS-MONO 59.75 CUC 7301 KEIN E-TEIL	CHASSIS TV MONO 59.75 CUC 7301 NO SPARE PART
		29701-092.65	X	CHASSIS-FS-MONO 60.75 CUC 7301 KEIN E-TEIL	CHASSIS TV MONO 60.75 CUC 7301 NO SPARE PART
				X = SIEHE GESONDERTE E-LISTE	X = SEE SEPARATE PARTS LIST



Es gelten die Vorschriften und Sicherheitshinweise gemäß dem Service Manual "Sicherheit", Sach-Nummer 72010-800.00, sowie zusätzlich die eventuell abweichenden, landesspezifischen Vorschriften!

Btx *32700#



The regulations and safety instructions shall be valid as provided by the "Safety" Service Manual, part number 72010-800.00, as well as the respective national deviations.

ÄNDERUNGEN VORBEHALTEN / SUBJECT TO ALTERATION

GRUNDIG

TV

Ersatzteilliste
Spare Parts List

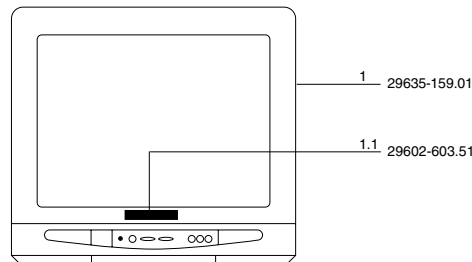
09 / 97

T 55-730 MegASIS
T 55-730/5 MegASISSACH-NR. / PART NO.: 9.21373-5975 BESTELL-NR. / ORDER NO.: G.CG 4375 COSMOS-SCHWARZ/COSMOS BLACK
SACH-NR. / PART NO.: 9.21373-6075 BESTELL-NR. / ORDER NO.: G.CG 4475 COSMOS-SCHWARZ/COSMOS BLACK

POS. NR. POS. NO.	ABB. FIG.	SACHNUMMER PART NUMBER	ANZ. QTY.	BEZEICHNUNG (D)	DESCRIPTION (GB)
		9.21373-5975		T 55-730 MEG ASIS COSMOS-SCHWARZ	T 55-730 MEG ASIS COSMOS BLACK
		9.21373-6075		T 55-730/5 MEG ASIS COSMOS-SCHWARZ	T 55-730/5 MEG ASIS COSMOS BLACK
0001.000		29635-159.01		GEHAEUSE-VORDERTEIL KPL.	CABINET FRONT CPL.
0001.100		29602-603.51		EMBLEM GRUNDIG	EMBLEM GRUNDIG
0006.000		19116-008.97		LAUTSPRECHER	SPEAKER
0007.000		29303-353.24		KOAXVERBINDUNG 60.75	COAX CONNECTION 60.75
0010.000		29631-934.87		GEHAEUSE-RUECKTEIL	REAR PANEL
0011.000		29618-503.61		TYPENAUFKLEBER T 55-730 MEG ASIS	TYPE LABEL T 55-730 MEG ASIS
		29656-004.06		MONTAGEZUBEHOER F.BILDROHR KEIN E-TEIL	MOUNTING ACCESSORIES F.CRT NO SPARE PART
0024.000	△	09246-128.75		SPULE ENTMAGNETISIERUNG	COIL DEGAUSSING W.HOLDER
0025.000	△	8300-020-635		BILDR.A51EAL135X01 PHI	PICT.TUBE A51EAL135X01
0026.000	△	29201-360.01		ANODENKAPPE M.HOCHSPANNUNGSKABEL	ANODE CAP W.HIGH VOLTAGE KABLE
0039.000		29633-682.01		TASTENKNOPF NETZ	KEY BUTTON MAINS SUPPLY
0040.000	△	8290-991-316		NETZKABEL KPL	POWER CABLE CPL GWN9.22
0043.000		29642-059.16		TP HOTEL TV-ASIS	TP HOTEL TV-ASIS
		29305-022.16	X	BILDROHRPLATTE	PICTURE TUBE BOARD
		29120-106.01		BEDIENUNGSANLEITUNG KURZVERSION	OPERATING INSTRUCTIONS BRIEF VERSION
		72010-017.80		SERVICE MANUAL D/GB	SERVICE MANUAL D/GB
		72010-017.81		SERVICE MANUAL D/GB 1. ERGAENZUNG	SERVICE MANUAL D/GB 1ST SUPPLEMENT
		72010-017.82		SERVICE MANUAL D/GB 2. ERGAENZUNG	SERVICE MANUAL D/GB 2ND SUPPLEMENT
		72010-017.83		SERVICE MANUAL D/GB 3. ERGAENZUNG	SERVICE MANUAL D/GB 3RD SUPPLEMENT
		72010-017.84		SERVICE MANUAL D/GB 4. ERGAENZUNG	SERVICE MANUAL D/GB 4TH SUPPLEMENT
		72010-017.85		SERVICE MANUAL D/GB 5. ERGAENZUNG	SERVICE MANUAL D/GB 5TH SUPPLEMENT
		29701-092.64	X	CHASSIS-FS-MONO 59.75 CUC 7301 KEIN E-TEIL	CHASSIS TV MONO 59.75 CUC 7301 NO SPARE PART
		29701-092.66	X	CHASSIS-FS-MONO 60.75 CUC 7301 KEIN E-TEIL	CHASSIS TV MONO 60.75 CUC 7301 NO SPARE PART

X = SIEHE GESONDERTE E-LISTE

X = SEE SEPARATE PARTS LIST



Es gelten die Vorschriften und Sicherheitshinweise gemäß dem Service Manual "Sicherheit", Sach-Nummer 72010-800.00, sowie zusätzlich die eventuell abweichenden, landesspezifischen Vorschriften!



The regulations and safety instructions shall be valid as provided by the "Safety" Service Manual, part number 72010-800.00, as well as the respective national deviations.

ÄNDERUNGEN VORBEHALTEN / SUBJECT TO ALTERATION

Btx *32700#

GRUNDIG

TV

Ersatzteilliste
Spare Parts List

05 / 96

BILDROHRPLATTE
PICTURE TUBE BOARDERSETZT AUSGABE 11/95
SUBSTITUTE EDITION 11/95

SACH-NR. / PART NO.: 29305-022.14/.16

POS. NR. POS. NO.	ABB. FIG.	SACHNUMMER PART NUMBER	ANZ. QTY.	BEZEICHNUNG (D)	DESCRIPTION (GB)
0001.000	△	29303-751.13		BILDROHRFASSUNG .14	PICTURE TUBE SOCKET .14
0001.000	△	29303-752.14		BILDROHRFASSUNG .16	PICTURE TUBE SOCKET .16

POS. NR. POS. NO.	SACHNUMMER PART NUMBER	BEZEICHNUNG DESCRIPTION
C 716	8531-593-800	FOKO MKT10 4700PF 20% 1000V
CD 734	8325-004-148	SMD DIODE LS 4148
CD 742	8325-004-148	SMD DIODE LS 4148
CD 762	8325-004-148	SMD DIODE LS 4148
CD 781	8325-004-148	SMD DIODE LS 4148
R 751	8796-101-135	ESTR. 1 KOHM LIN FN „A“
R 771	8796-101-135	ESTR. 1 KOHM LIN FN „A“
T 736	8303-406-421	TRANS.BF 421 E6323SIE/PHI
T 741	8303-401-422	TRANS.BF 422 WW.BF 422 S .14
T 741	8302-220-871	TRANS.BF 871 SG TFK/ .16
T 756	8303-406-421	TRANS.BF 421 E6323SIE/PHI
T 761	8303-401-422	TRANS.BF 422 WW.BF 422 S .14
T 761	8302-220-871	TRANS.BF 871 SG TFK/ .16
T 776	8303-406-421	TRANS.BF 421 E6323SIE/PHI
T 781	8303-401-422	TRANS.BF 422 WW.BF 422 S .14
T 781	8302-220-871	TRANS.BF 871 SG TFK/ .16

Es gelten die Vorschriften und Sicherheitshinweise gemäß dem Service Manual "Sicherheit", Sach-Nummer 72010-800.00, sowie zusätzlich die eventuell abweichenden, landesspezifischen Vorschriften!



The regulations and safety instructions shall be valid as provided by the "Safety" Service Manual, part number 72010-800.00, as well as the respective national deviations.

ÄNDERUNGEN VORBEHALTEN / SUBJECT TO ALTERATION

Btx *32700#

Ersatzteilliste Spare Parts List

10 / 97

GRUNDIG

TV

CUC 7301

SACH-NR. / PART NO.: 29701-092.63/64/65/66/67/68

POS. NR. POS. NO.	ABB. FIG.	SACHNUMMER PART NUMBER	ANZ. QTY.	BEZEICHNUNG (D)	DESCRIPTION (GB)
0001.000 WW.	△	29504-201.31		TUNER CHIP/ECO 1200	TUNER CHIP/ECO 1200
0002.000 WW.	△	29504-201.21		CHIP-TUNER/ATA 1200	CHIP-TUNER/ATA 1200
0003.000		29703-291.21		NETZSCHALTER	POWER SWITCH
0004.000		29703-291.31		NETZSCHALTER	POWER SWITCH
0005.000	△	29700-611.56		BUCHSENABDECKUNG MONT.KPL	SOCKET COVER
0006.000		29502-460.29		ZF-ABDECKUNG	COVER IF
0007.000	△	29303-399.51	2	NETZ EINBAUGERAETESTECKER	POWER BUILT-IN APPLIANCE
0008.000		29303-119.04		EURO-AV BUCHSENLEISTE 21-POL.	EURO-AV SOCKET STRIP 21 P
0009.000		09621-113.02		SICHERUNGSHALTER	FUSE HOLDER
0010.000		29703-357.11		TASTSCHALTER PROGRAMM +	KEY SWITCH PROGRAMME +
0011.000		29703-357.11		TASTSCHALTER PROGRAMM -	KEY SWITCH PROGRAMME -
0012.000		09622-436.02		LAUTSPRECHERBUCHSE	SPEAKER SOCKET
0013.000		29504-108.22		ASIS-EINHEIT 2M-ELECTRONIC	ASIS UNIT 2M-ELECTRONIC
0014.000		29303-153.16		MONTAGECLIP T506/IC676/690	MOUNTING CLIP T506/IC676/690
0015.000		29303-153.02		MONTAGECLIP T506	MOUNTING CLIP T506
0016.000		29303-153.03		MONTAGECLIP IC400	MOUNTING CLIP IC400
0017.000		29303-156.20		FOLIE WÄRMELEITEND IC676	FOIL HEAT CONDUCTING IC676
		29303-156.23		FOLIE WÄRMELEITEND T506	FOIL HEAT CONDUCTING T506
		29201-360.01		ANODENKAPPE MIT HOCHSPG.KABEL.68	ANODE CAP W. HIGH VOLTAGE CABLE .68
		29304-060.12		BUCHSENPLATTE	SOCKET BOARD
				WW. = WAHLWEISE	WW. = OPTIONAL

POS. NR. POS. NO.	SACHNUMMER PART NUMBER	BEZEICHNUNG DESCRIPTION	POS. NR. POS. NO.	SACHNUMMER PART NUMBER	BEZEICHNUNG DESCRIPTION
C 412	8452-996-187	ELKO 1000UF 20% 35V	CD 742	8325-004-148	SMD DIODE LS 4148
C 446	8452-996-187	ELKO 1000UF 20% 35V	CD 762	8325-004-148	SMD DIODE LS 4148
C 506	△ 8515-911-101	FOKO FK1/4 8300PF 3,5% 1	CD 781	8325-004-148	SMD DIODE LS 4148
C 601	△ 8599-990-025	FOKO MP3 0,15UF 20% 250VW	CD 851	8325-004-148	SMD DIODE LS 4148
C 603	△ 8660-098-234	SI-KERKO B-SS 1000PF 20%	CD 954	8325-004-148	SMD DIODE LS 4148
C 604	△ 8660-098-234	SI-KERKO B-SS 1000PF 20%	CD 2816	8325-004-148	SMD DIODE LS 4148
C 621	8650-081-125	HV-KERKO 1000PF 20% 1KV	CD 2817	8325-004-148	SMD DIODE LS 4148
C 622	8650-081-125	HV-KERKO 1000PF 20% 1KV	CD 2818	8325-004-148	SMD DIODE LS 4148
C 623	8650-081-125	HV-KERKO 1000PF 20% 1KV	CD 2827	8325-004-148	SMD DIODE LS 4148
C 624	8650-081-125	HV-KERKO 1000PF 20% 1KV	CD 2828	8325-004-148	SMD DIODE LS 4148
C 627	△ 8660-098-238	SI-KERKO B-SS 2200PF 20%	CD 2829	8325-004-148	SMD DIODE LS 4148
C 669	8515-911-060	FOKO KF #7 1000PF 10% 160	CD 2836	8325-004-148	SMD DIODE LS 4148
C 671	8650-081-111	HV-KERKO 270PF 20% 2KV	CD 2837	8325-004-148	SMD DIODE LS 4148
C 681	8650-067-046	HV-KERKO 100PF 20% 1KV	CD 2838	8325-004-148	SMD DIODE LS 4148
C 819	8140-540-104	EMIFIL 0,1 UF	CIC 105	8305-844-662	SMD IC TDA4662T/V2 PHI/
CD 181	8325-004-148	SMD DIODE LS 4148	CT 110	8301-003-858	SMD-TRANS.BC 858 B
CD 191	8325-004-148	SMD DIODE LS 4148	CT 169	8301-003-858	SMD-TRANS.BC 858 B
CD 192	8325-004-148	SMD DIODE LS 4148	CT 181	8301-003-858	SMD-TRANS.BC 858 B
CD 194	8309-455-056	MELF-Z DIODE 5,6 C 0,5 W	CT 186	8301-004-848	SMD-TRANS.BC 848 B
CD 501	8325-004-148	SMD DIODE LS 4148	CT 191	8301-003-858	SMD-TRANS.BC 858 B
CD 516	8325-004-148	SMD DIODE LS 4148	CT 193	8301-003-858	SMD-TRANS.BC 858 B
CD 651	8309-455-181	MELF-Z DIODE 18 B 0,5W	CT 325	8301-004-848	SMD-TRANS.BC 848 B
CD 654	8325-004-148	SMD DIODE LS 4148	CT 826	8301-004-848	SMD-TRANS.BC 848 B
CD 656	8325-004-148	SMD DIODE LS 4148	CT 840	8301-004-848	SMD-TRANS.BC 848 B
CD 673	8325-004-148	SMD DIODE LS 4148	CT 916	8301-004-848	SMD-TRANS.BC 848 B
CD 734	8325-004-148	SMD DIODE LS 4148			

Btx *32700#

ÄNDERUNGEN VORBEHALTEN / SUBJECT TO ALTERATION

POS. NR. POS. NO.	SACHNUMMER PART NUMBER	BEZEICHNUNG DESCRIPTION	POS. NR. POS. NO.	SACHNUMMER PART NUMBER	BEZEICHNUNG DESCRIPTION
CT 917	8301-004-848	SMD-TRANS.BC 848 B	L 819	8104-982-051	FERRITPERLE HF55 BTL 3,5X
CT 921	8301-004-848	SMD-TRANS.BC 848 B	L 2801	8104-982-051	FERRITPERLE HF55 BTL 3,5X/
CT 962	8301-003-858	SMD-TRANS.BC 858 B			FERRITE BEAD
CT 963	8301-004-848	SMD-TRANS.BC 848 B	L 2812	8140-526-963	DR S 3,3UH 5% RM5
CT 2815	8301-003-858	SMD-TRANS.BC 858 B			
CT 2821	8301-003-858	SMD-TRANS.BC 858 B	Q 172	8382-136-004	QUARZ #136 2A 4,433619MHZ
CT 2831	8301-004-848	SMD-TRANS.BC 848 B	Q 857	8602-331-085	CER.RES.85 4,00 MG
			Q 2812	8382-336-270	QUARZ 27 MHZ
D 323	8309-720-082	Z DIODE 8,2 C 0,5W	R 166	8796-103-151	ESTR P6A 10 KOHM LIN N6
D 401	8309-210-138	DIODE 1N4936/1SR124-400	R 301	△ 8700-329-017	KSW NB 0207 4,7 OHM 5%
D 405	8309-200-021	DIODE BAV21 ITT/ TFK	R 337	△ 8701-121-023	KSW SI B 8,2 OHM 5%
D 406	8309-720-048	Z DIODE 4,7 C 0,5W	R 408	8796-103-140	ESTR P6A 2,2 KOHM LIN N6
D 444	8309-210-138	DIODE 1N4936/1SR124-400	R 411	8792-001-309	ESTR.P6/A 100 OHM LIN
D 512	8309-720-221	Z DIODE 22 B 0,5W	R 412	△ 8700-329-007	KSW NB 0207 1,8 OHM 5%
D 513	8309-200-021	DIODE BAV21 ITT/ TFK	R 413	8796-103-151	ESTR P6A 10 KOHM LIN N6
D 514	8309-720-112	Z DIODE 12 C 0,5W	R 416	△ 8700-329-001	KSW NB 0207 1 OHM 5%
D 524	8309-201-005	DIODE BA157	R 502	△ 8705-329-070	MOW 0411 150 OHM 10%
D 543	8309-204-268	DIODE BYV16 TEMIC/ BYV96	R 503	8705-226-991	MOW 0411 0,51 OHM 10%
D 621	8309-215-127	DIODE 1 N 4007 -GA	R 504	△ 8701-121-033	KSW SI B 22 OHM 5%
D 622	8309-215-127	DIODE 1 N 4007 -GA	R 513	△ 8700-329-083	KSW NB 0207 2,7 KOHM 5%
D 623	8309-215-127	DIODE 1 N 4007 -GA	R 524	△ 8700-121-297	KSW 0207 10 KOHM 5%
D 624	8309-215-127	DIODE 1 N 4007 -GA	R 526	△ 8705-329-221	MOW 0411 6,8 OHM 10%
D 661	8309-516-754	DIODE BYT53B TFK/ EGP10B	R 531	8705-221-271	MOW 0411 820 OHM 10% SXA
D 662	8309-201-005	DIODE BA157	R 533	△ 8705-269-071	MOW 0617 820 OHM 5% DRA
D 663	8309-720-036	Z DIODE 3,6 C 0,5W	R 543	△ 8705-329-025	MOW 0411 10 OHM 5% DRA
D 664	8309-215-020	DIODE 1 N 4004 -GA	R 554	8705-361-009	MOW 0617 2,2 OHM 5% SXS
D 666	8309-215-020	DIODE 1 N 4004 -GA	R 609	△ 8311-200-010	PTC #1 DUO
D 667	8309-201-005	DIODE BA157	R 621	8311-005-017	NTC 4,7 OHM 30% S237/S234
D 668	8309-516-752	DIODE BYT53G TEMIC	R 627	△ 8765-049-161	MSW 0414 4,7 MOHM VDE BE
D 671	8309-204-050	DIODE BY297 FAGOR/ BYW33	R 633	8705-360-353	MOW 0617 56 KOHM 10% SXS
D 682	8309-204-060	DIODE BY299 FAGOR/ BYV37	R 654	8790-050-025	ESTR.SK10-A 470 OHM LIN
D 683	8309-707-135	Z DIODE 33 B 0,5W	R 664	8705-369-043	MOW 0617 56 OHM 5%
D 826	8309-200-021	DIODE BAV21 ITT/ TFK	R 669	8705-279-065	MOW 0922 470 OHM 5% DRA
D 806	8309-944-601	LE DIODE TLHR 4601 TFK	R 681	8705-369-099	MOW 0617 12 KOHM 5%
			R 685	△ 8700-329-029	KSW NB 0207 15 OHM 5%
F 130	8141-111-603	FILTER 7X7 603 FARBE 657	SI 600	△ 8315-617-006	SI 5X20 T2,5A L 250V
F 901	8141-107-600	SPULE 7X7 #600 FARBE342 3/COIL			
F 906	8319-001-956	OFW G 1962 SIE/SCF 114	T 501	8303-285-637	TRANS.BC 637
F 923	8141-112-405	FILTER 7X7 405	T 506	8302-900-020	TRANS S2055N TOS/ BU508D
F 924	8602-755-021	CER.TRAP 21 TPS 5,5 MB	WW.	8302-260-508	TRANS 0N4508/ BU508D GRD/
F 926	19203-065-97	KERAMIK-FILTER 40	T 511	8303-205-548	TRANS BC548B
IC 150	8305-338-361	IC TDA8361A	T 523	8303-205-548	TRANS BC548B
IC 320	8305-337-233	IC TDA7233 SGS	T 665	8302-422-184	TRANS MJF18004C MOT/ BUL
IC 400	8305-343-653	IC TDA3653B	T 686	8303-273-337	TRANS.BC 337-25
IC 630	8305-267-842	IC UC3842N/AN SGS/MOT	T 736	8303-401-421	TRANS.BF 421 E6323SIE/PHI
IC 676	8305-204-317	IC LM317T NSC/MOT/SGS	T 756	8303-401-421	TRANS.BF 421 E6323SIE/PHI
IC 690	8305-205-703	IC MC7805CT	T 776	8303-401-421	TRANS.BF 421 E6323SIE/PHI
IC 810	8305-367-530	IC TFMS5300 (STEHEND) TE			
IC 820	8305-210-065	IC MC33164P-5RP	TR 501	09246-865.04	TRAFO TREIBER/ DRIVER TRANSFORMER
IC 830	8305-602-401	IC X24C02P XICOR	TR 601	△ 29201-513.97	TRAFO SPERRWANDLER KPL./ B.O.-TYPE CONVERTER
IC 850	8305-684-376	IC ZC88669 (MC68HC05T2) (TRANSFORMER CPL.
IC 2807	8305-362-114	IC TEA2114	TR 550	△ 29221-031.54	TRAFO DIODEN-SPLIT KPL./ DIODE SPLIT TRANSFORMER CPL.
IC 2810	8305-303-624	IC SAA5254P/E PHI			
L 22	09238-224.06	HF-DROSSEL/CHOKO COIL			
L 302	8140-526-544	DR ST 0411 10UH			
L 506	8104-982-056	FERRITPERLE HF70 BTL 3,5X/ FERRITE BEAD			
L 526	8140-526-361	DR 0411 10UH 5%			
L 533	09246-838.51	ZB-SPULE/COIL			
L 531	29203-114.95	LINEARITAETSGREGLER/ LINEARITY CONTROL			
L 543	8140-526-032	DR AX 0411-GA 220UH			
L 601	△ 29500-826.97	FUNKENTSTOERDROSSEL RK19/ INTERFERENCE SUPPR. COIL			

Es gelten die Vorschriften und Sicherheitshinweise gemäß dem Service Manual "Sicherheit", Sach-Nummer 72010-800.00, sowie zusätzlich die eventuell abweichenden, landesspezifischen Vorschriften!

Btx *32700#



The regulations and safety instructions shall be valid as provided by the "Safety" Service Manual, part number 72010-800.00, as well as the respective national deviations.

ÄNDERUNGEN VORBEHALTEN / SUBJECT TO ALTERATION